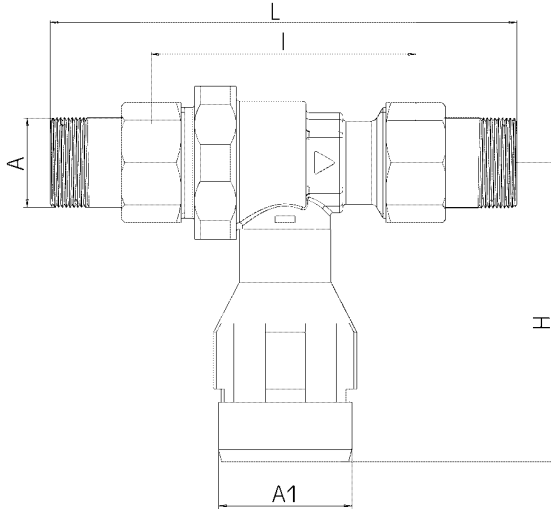


Mått



Storlek		DN 15	DN 20
	A	G 1/2"	G 3/4"
A1 (mm)		40	40
Mått	L (mm)	137,5	147,5
	H (mm)	90	90
	I (mm)	79,5	79,5

Hans Sasserath
Korschenbroich

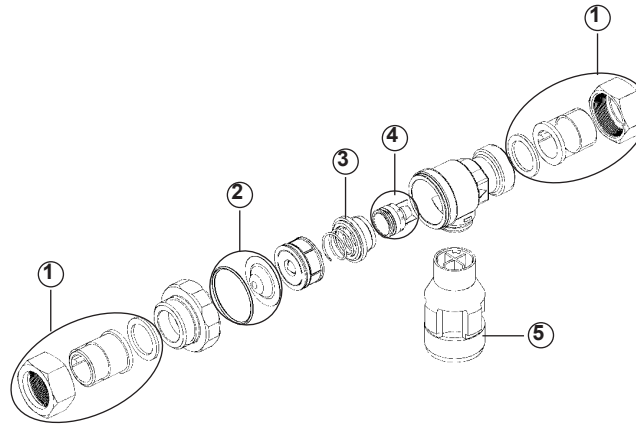
DN 15/20:
P-IX 7998/I
P-IX 7587/II

MPA NRW

VARNING

Installation och underhåll ska enbart utföras av auktoriserade installatörer. Garantin gäller ej fel som uppstår pga felaktig installation eller underhåll.

Modeller / Reservdelar



CA Återsugningskydd DN 15: 6800.15.000
CA Återsugningskydd DN 20: 6800.20.000

- ① Gängade beslag: DN 15: 0812.15.903
DN 20: 0812.20.903
- ② Sil med O-Ring: 6800.00.902
- ③ Primär backventil: 6800.00.900
- ④ Se backventil: 0702.20.901
- ⑤ Avloppstratt: 6800.00.901

**SOMA
THERM**

AB SOMATHERM ARVIKA
www.somatherm.se • Tel. 0570-72 77 50

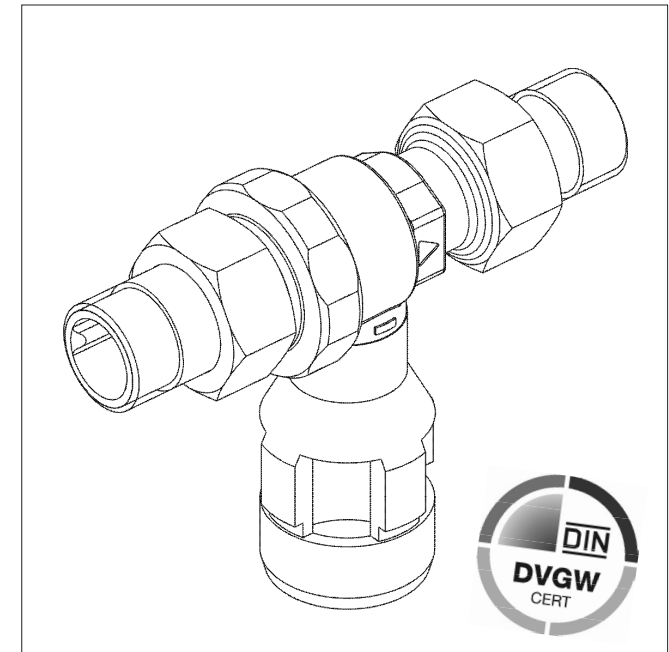
SYR - Hans Sasserath GmbH & Co. KG
Mühlenstrasse 62
41352 Korschenbroich - GERMANY
Tel.: +49 2161 6105-0 - Fax: +49 2161 6105-20
www.syr.de - info@syr.de



ARMATUR

Made in Germany

Bruksanvisning



**Återsugningskydd CA
6800**

Användningsområde

SYR återsugningskydd CA 6800 är en kompakt säkerhetsarmatur enl DIN EN 1717, grupp C (trekammerssystem).

SYR 6800 kan avsäkra vätskor t o m kategori 3 enl SS-EN 1717. Ventilens uppgift är att förhindra förorenat dricksvatten att överföras till det offentliga dricksvattennätet. SYR 6800 CA används vanligen till påfyllning av värmesystem som ej innehåller inhibitorer (korrosionsskydd och antifrysätska).

Exempel på användningsområden är: fyllningsanordningar för värmeanläggningar (vatten utan inhibitorer), dryckesautomater, kommersiell avhärdningsanläggning, slangar för hemmabruk etc.

Utförande

SYR CA 6800 består av:

- Hus
- Integrerad sil
- Primär backventil
- Sekundär backventil
- Gängade beslag
- Avlopp

Material

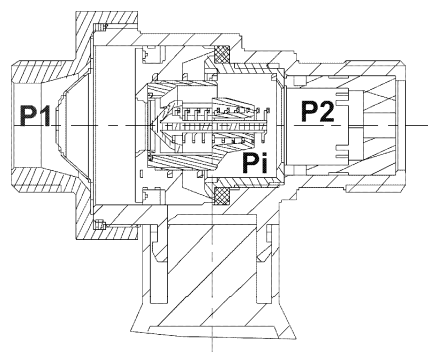
- Hus av varmpressad mässing
- Backventil tillverkad av högkvalitativt syntetmaterial
- Tätningar av NBR och EPDM
- Invändiga delar av högkvalitativt syntetmaterial/rödsgods
- Avloppstratt tillverkad av högkvalitativt syntetmaterial

Tekniska specifikationer

Flödesmedium:	Dricksvatten
Uppström tryck:	Max. 10 bar
Minsta inloppstryck:	1,5 bar
Monteringsläge:	Vågrät, utloppsventil nedåt
Arbetstemperatur:	Max. 65 °C
Röranslutning avloppstratt:	DN 40
Flöde:	DN 15: 2,0 m ³ /h, Δp 1,7 bar DN 20: 3,2 m ³ /h, Δp 1,7 bar
ABP-Nr.:	P-IX 7998/I (DN15) P-IX 7587/II (DN 20)

Funktion

Återsugningskydd CA 6800 från SYR innehåller alla komponenter som krävs enligt SS-EN 1717 och är utformad som ett trekammerssystem med en uppströms, mellan- och nedströms tryckzon. Återsugningskyddet består av två efter varandra monterade backventiler och mellan dessa finns en dränledning ut i avloppet. Sker ingen vattenförbrukning är den primära och den sekundära backventilen stängd, liksom utloppsventilen. När matningstrycket sjunker är den primära och sekundära backventilen stängd samtidigt som utloppsventilen öppnas för att förhindra återsugning, mottryck och returflöde. ($p_1 < p_i < p_2$)



Installation

Spola röret grundligt före installationen. För underhåll av återsugningskyddet krävs att det finns avstängningsventiler installerade uppströms och nedströms. Den första avstängningsventilen placerad uppströms bör vara utrustad med ett avlopp. Installera återsugningskyddet i röret med avloppsventilen nedåt för att möjliggöra full funktionalitet för avloppet. Återsugningskyddet måste alltid vara lätt tillgänglig och får därmed inte installeras i utrymmen där det kan råda översvämningsrisk, frost eller hög temperatur. Den ska installeras i väl ventilerade lokaler. Avloppsröret måste kunna samla den avrunna volymen. Det rekommenderas att installera ett dricksvattenfilter i uppströms anordning i enlighet med den europeiska standarden EN 13443 del 1 för att säkerställa en fullständig och varaktig funktionalitet. Följ instruktionerna i den europeiska standarden EN 12056 för anslutning av avloppstratten till avloppssystemet.

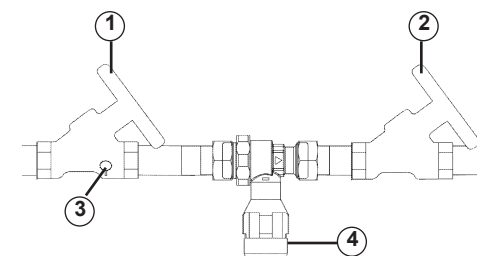
Underhåll

Återsugningskydd CA 6800 ska underhållas regelbundet. Vi rekommenderar att det finns ett serviceavtal mellan användaren och installatören. Kontroll av vederbörliga funktioner ska ske senast ett år efter att den satts i bruk och sedan med jämna tidsintervaller, men åtminstone en gång per år. Underhållet av enheten är enkelt tack vare pastornsystemet. Vid underhållsarbete på CA patronen ska den integrerade silen rengöras med kallt och rent vatten.

Funktionstest av sekundär backventil

För att testa funktionen hos den utgående backventilen, är det nödvändigt att minska trycket i tryckinloppskammaren. För detta ändamål, gör så här:

- Stäng helt den första avstängningsventilen (1).
- Öppna avtappningen (3). Samla den avrunna volymen med ett lämpligt kärl.
- Observera avloppstratten (4). När återsugningskyddet fungerar på rätt sätt dräneras endast mellantryckszonen genom avloppstratten (4). Den dränerade vattenmängden är vanligen mycket liten.
- Vid kontinuerligt läckage, kontrollera den sekundära backventilen och ersätt den, om så erfordras. Störningar kan orsakas av föroreningar eller av mekaniska defekter.
- När funktionstestet är avslutat, stäng helt avtappningen (3) och öppna långsamt avstängningsventilen (1).



- 1 Första avstängningsventilen
- 2 Andra avstängningsventilen, utan avlopp
- 3 Avtappning
- 4 Avloppstratt